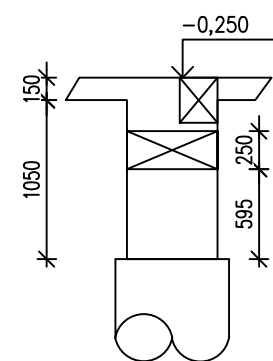
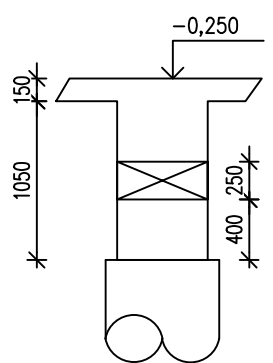


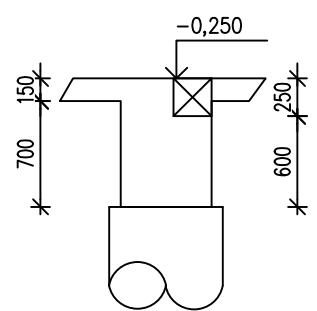
ŘEZ Z1 /1:50/



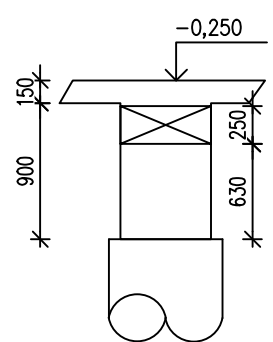
ŘEZ Z2 /1:50/



ŘEZ Z3 /1:50/



ŘEZ Z4 /1:50/



POZNÁMKA:
– PŘI JAKÉMKOLIV NESOULADU PROJEKTU A SKUTEČNÉHO STAVU JE NUTNÁ KONZULTACE SE STATIKEM

BETON ČSN EN 206–1 Změna Z3.
stěny **C25/30–XC1–S3**

HLAVNÍ PÍLOT, ZÁKLADOVÉ PASY, ZÁKLADOVÁ DESKA **C25/30–XC2–XA1–S3, max. PRŮSAK 50MM**

NAVŘENO DLE ČSN EN 1992–1–1

OCEL B 500B

0,000 = 259,20 m n. m. B.p.v. generální projektant	projektant části KORYČANSKÝ, s.r.o. projektová kancelář statiky Rázusova 104/59 614 00 BRNO	číslo pare
architekt Dimense V.O.S.	vypracoval Ing. Vít Koryčanský	
HIP Ing. Marek Vrba	kontroloval Ing. Vít Koryčanský	
ved. projektant Ing. Marie Kudělková	zodp. projektant Ing. Vít Koryčanský	
stavebník Statutární město Brno, Dominikánské náměstí 196/1, 602 00 Brno		

Tréninková hala pro míčové sporty Vodova

název stavby	SO 01	zakázka A-19-44
objekt		datum 09/2021
část	D.1.2.a STAVEBNĚ KONSTRUKČNÍ ŘEŠENÍ	stupeň DPS
		měřítko -